



# Школа Безопасности

«Основные правила безопасного нахождения граждан на объектах железнодорожной инфраструктуры»

Первые



# Переход через железнодорожные пути

Переход вне пешеходного перехода или железнодорожного переезда - **не допустим!**

## **Риск:**

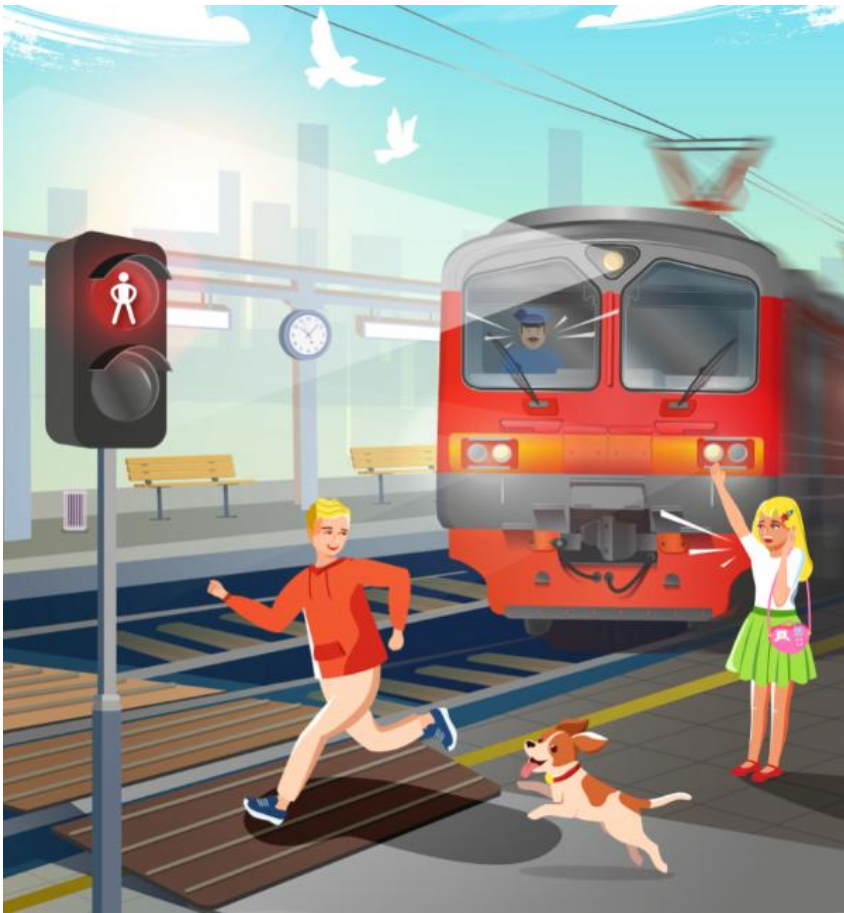
человек может получить тяжелые травмы.

Если переходить пути в неположенном месте, можно не заметить приближающийся состав или не успеть среагировать.



Переходи железнодорожные пути только в оборудованных для этого местах!

# Переход через железнодорожные пути



Переходи железнодорожные пути только на зеленый сигнал!

Игнорирование сигналов светофора, шлагбаума или звуковых сигналов  
- **не допустимо!**

## **Риск:**

человек может оказаться на путях в момент прохождения поезда, что приведет к трагедии.

Поезд может появиться внезапно, например по соседним путям из-за другого подвижного состава.

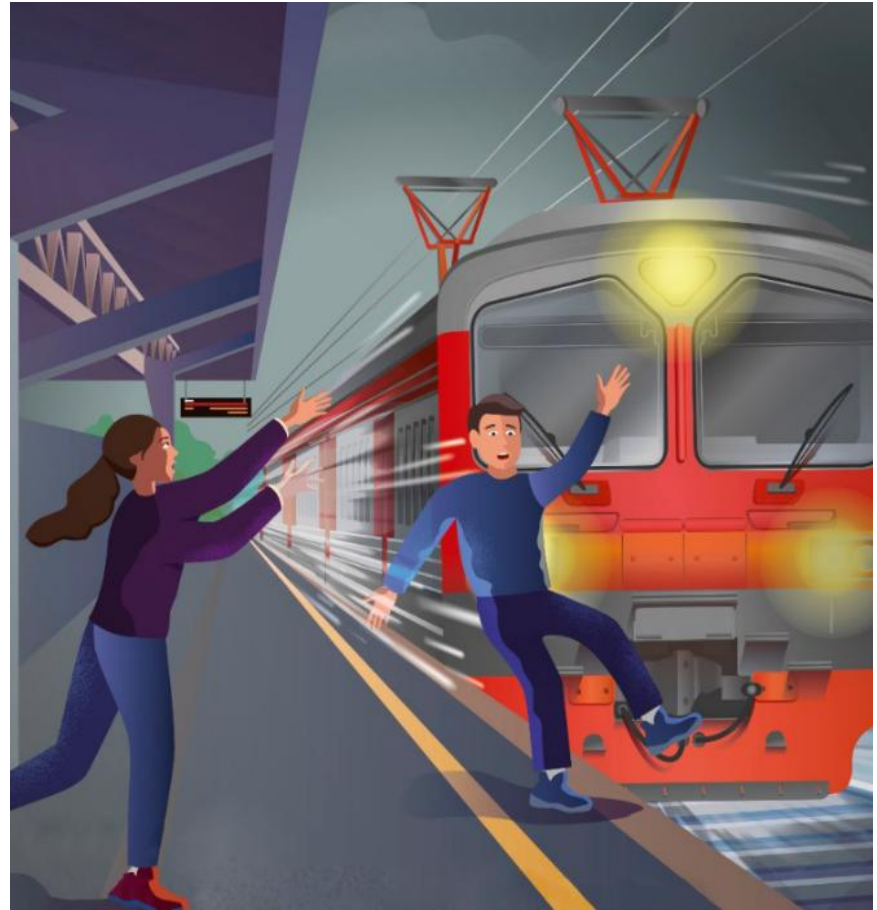
# На пассажирской платформе

Заходить за ограничительную линию  
- **не допустимо!**

## **Риск:**

Человека может затянуть воздушный поток от проходящего поезда.

Помимо воздушного потока – человека могут толкнуть, может стать плохо и упасть перед приближающимся поездом.



На платформе заходи за ограничительную линию, только при полной остановке состава!

# На пассажирской платформе



Не прыгавай с пассажирской платформы и находишься за ограничительной линией!

Спрыгивание с пассажирской платформы  
- **не допустимо!**

## **Риск:**

Получения тяжелых травм или гибели человека из-за зажатия между поездом и платформой.

До полной остановки поезду понадобится несколько минут с момента экстренного торможения

# Вблизи железнодорожных путей

Прогулка вдоль и вблизи железнодорожных путей - **не допустима!**

## **Риск:**

Поезд может появиться внезапно и на большой скорости.

Даже после применения экстренного торможения - Тормозной путь подвижного состава более 100 м!



Отойди не менее, чем на 5 метров от железнодорожных путей!

# Фото и видео на железнодорожных путях



Фотографии не стоят жизни!

Забираться на железнодорожную инфраструктуру - **не допустимо!**

## **Риск:**

Столкновения с поездом из-за неосторожности.

Желание сделать красивые фото и видео кадры в зоне движения поездов могут привести к тяжелым последствиям!

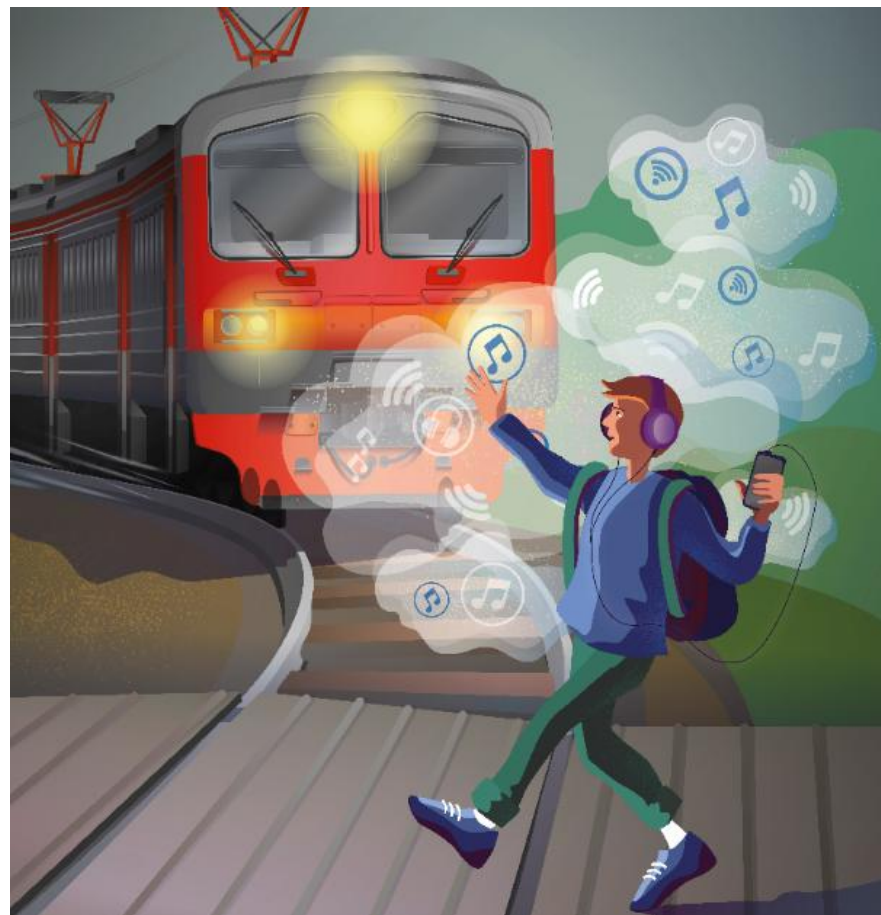
# Убери наушники, телефон, капюшон!

Переход железнодорожных путей с использованием наушников и телефона - **не допустим!**

## **Риск:**

Не заметить поезд, не услышать предупреждающих сигналов.

Гаджеты отвлекают внимание, из-за чего можно случайно оказаться на путях перед идущим поездом



Вблизи железной дороги сними капюшон, убери наушники и телефон!

# Железная дорога – не место для игр!



Играть интереснее в парке и на детской площадке!

Игры вблизи железной дороги  
- **не допустимы!**

## **Риск:**

человек может оказаться на путях перед идущим поездом случайно, что приведет к трагедии.

Когда увлечен игрой – можно не заметить приближающийся поезд. По неосторожности или глупости оказаться на путях.

# Сойди с самоката или велосипеда!

Проезд железнодорожных путей на самокате и велосипеде  
- **не допустим!**

## **Риск:**

Не услышать предупреждающих сигналов, въехать в движущийся состав.

Самокат и велосипед мешают заметить поезд и успеть оценить реальное расстояние.



Спешивайся с велосипеда или самоката при пересечении железнодорожных путей!

# Попытка забраться на подвижной состав



Увидел, как человек залезает на поезд – сообщи сотруднику на станции или по связи «Машинист – Пассажир» в электропоезде!

Зацепинг – проезд на внешних частях подвижного состава  
- **Смертельно опасен!**

**Риск:**  
получить удар током, соскользнуть от воздушного потока, упасть под колеса поезда.

Тяжелые травмы, потеря конечностей, ожоги и возможная гибель – основные последствия из-за попытки проезда снаружи поезда.

# Внимание! Высокое напряжение!

Подъем на вагон поезда  
**-Смертельно опасен!**

Напряжение в контактной  
сети до **27 000 Вольт!**

## Риск:

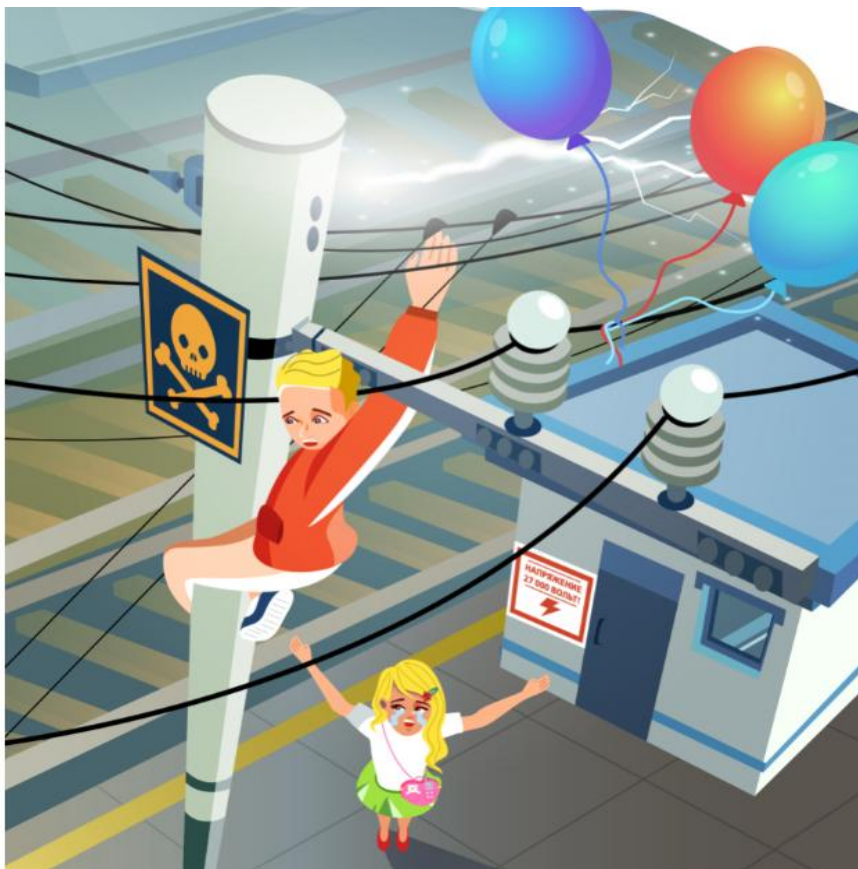
Получить удар током, даже  
не дотрагиваясь до проводов.

Электрическая дуга может  
возникнуть между проводом  
и человеком – в результате  
чего тело человека  
поражается электрическим  
током.



Электротравмы приводят к почти  
неизбежному смертельному  
исходу!

# Внимание! Высокое напряжение!



Не приближайся к контактным проводам!

Попытки взобраться на элементы опорных конструкций и в электроустановки - **Смертельно опасены!**

**Риск:**  
мгновенного удара током при приближении к проводам!

Контактные провода, которые находятся над железнодорожными путями работают под напряжением до **27 000** Вольт!.

# Ответственность за противоправные действия

## Зона транспортной безопасности

Несанкционированный проход в зону транспортной безопасности влечет штраф в размере **3000** р.  
(Статья 11.15.1 КоАП РФ)

### ВНИМАНИЕ!

ЗОНА ТРАНСПОРТНОЙ БЕЗОПАСНОСТИ  
ПРОХОД ПРОЕЗД ЗАПРЕЩЕН!



### Административная ответственность:

- штрафы
- предупреждение

### Уголовная ответственность:

- Статья 263 УК РФ – лишение свободы до 7 лет лишения свободы
- Статья 281 УК РФ – диверсия – до 20 лет лишения свободы

\* В случае нарушения правил несовершеннолетними, ответственность может быть возложена на родителей или законных представителей, которые несут ответственность за своих детей

## Давай обсудим?

**• Почему важно соблюдать правила безопасности на железной дороге?**

---

**• Что показалось наиболее важным или актуальным для вас?**

---

**• Как вы можете применить полученные знания в своей жизни?**

---

**• Как вы думаете, что можно сделать, чтобы больше людей узнали о правилах личной безопасности на железной дороге?**

---

**• Как вы будете делиться этими знаниями с другими?**



**Соблюдай правила личной безопасности в зоне движения поездов!**

**Береги себя и своих близких!**